



**FACULTAD
REGIONAL
MENDOZA**

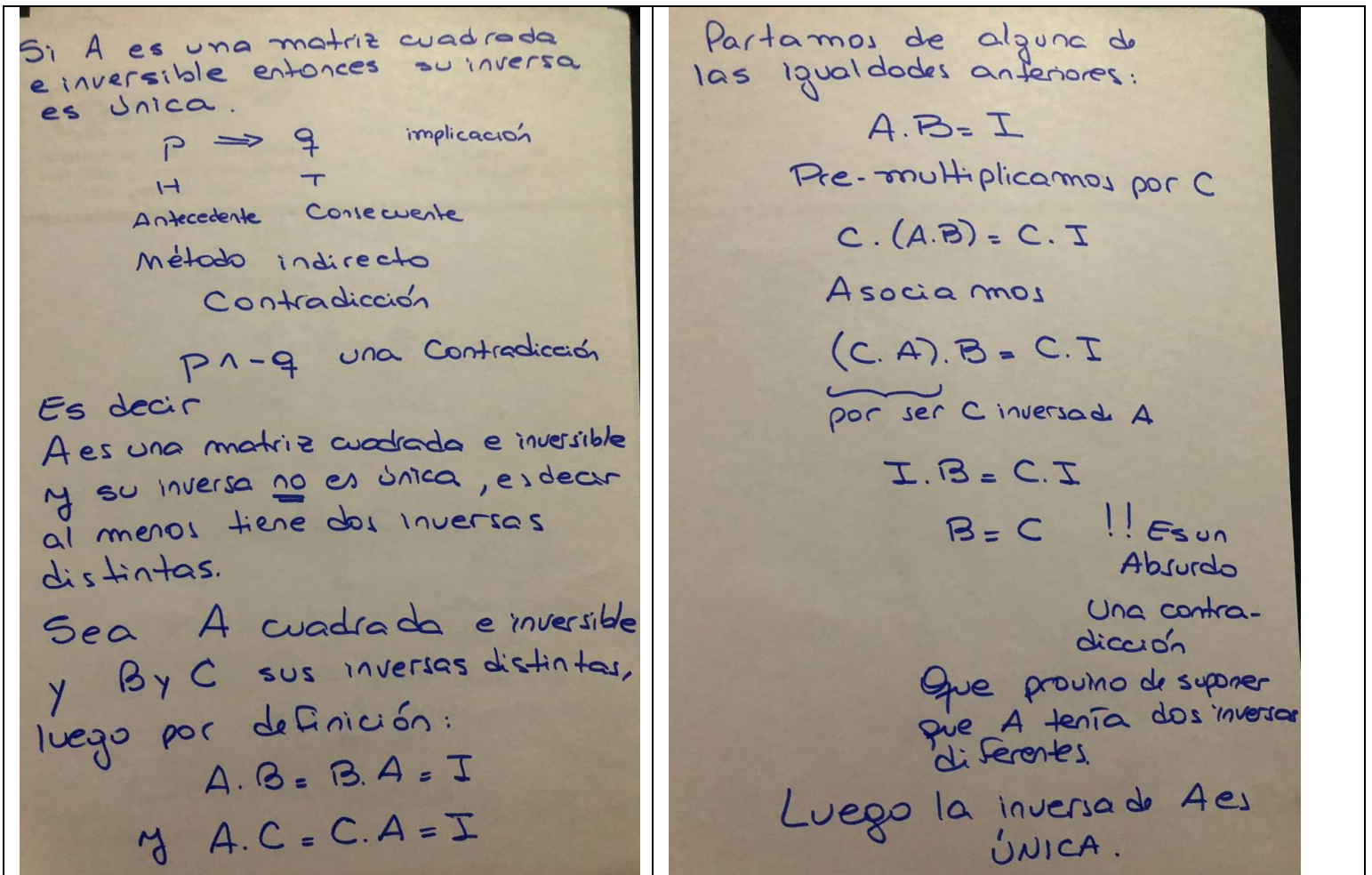
Álgebra y Geometría Analítica

Unidad n° 1: MATRICES

Algunas demostraciones

1) Si A es una matriz cuadrada e invertible entonces su inversa es única.

https://youtu.be/pY_W6dWeiE8



2) Si A y B son matrices invertibles de orden $m \times m$:

$$A \cdot B \text{ es invertible y } (A \cdot B)^{-1} = B^{-1} \cdot A^{-1}$$

https://youtu.be/fZHmQ5_98X0

3)) $(k \cdot A)^{-1} = \frac{1}{k} A^{-1}$ con k escalar

4) A es invertible, si y sólo si A es equivalente por filas a la identidad

<https://youtu.be/te5YqeP20oc>

